

 ELEKTROTERMIA

Metallbearbeitungsabteilung



www.elektrotermia.com.pl



Laser 3D

BLM LT 8.10 Fiber
Laserleistung 3 kW

Bearbeitung von Profilen und Rohren im Bereich von 12 - 200 mm
Bearbeitung von L-Profilen, C-Profilen, T-Profilen, I-Profilen usw.

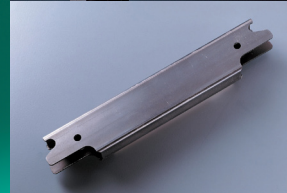


Laser 2D

Mit unserem Maschinenpark
können wir folgende Materialien schneiden:

- Stahl normaler Qualität bis zu 30 mm
- Edelstahl (Inox) bis zu 30 mm
- Aluminium bis zu 30 mm
- Messing bis zu 15 mm
- Kupfer bis zu 12 mm

Max. Blattgröße: 4000 x 2000 mm



Bystronic

Abkantpressen

Wir verfügen über Abkantpressen mit einem
Druck von bis zu 250 Tonnen.
Maximale Biegelänge: 3100 mm

Stahlkonstruktionen



Manuelles Schweißen mit den folgenden Methoden:
WIG / MIG / MAG

Automatisiertes Schweißen:
Schweißroboter
Stationsabmessungen:
3000 x 2400 mm

Wir fertigen Schweißnähte im Bereich
Stahl- / Edelstahl- / Aluminiumkonstruktionen.

Wir wenden die Normen EN 1090-1
und ISO 3834-2 an.



Unser Maschinenpark ermöglicht es uns, eine
Reihe von Arbeiten durchzuführen, darunter:

- Anschweißen und Pressen von Verbindungselementen
- Gewindebohren
- Anfasen von Löchern
- Walzen
- Schneiden mit Bandsäge
- Rohrbiegen
- Spanbearbeitung



siegmund



KUKA

Wir haben Montageabteilungen von Fertigprodukten mit Qualitätskontrolle.
Mithilfe von CAD-Programmen bereiten unsere Konstrukteure
2D- und 3D-Projekte vor. Wir arbeiten auf Basis der erhaltenen
Dokumentation, sowie erstellen eigene.

Pulverbeschichtungsanlage

Für Pulverbeschichtungen haben wir eine halbautomatische Lackierlinie.

Maximale Abmessungen der zu lackierenden Elemente:
Länge 3000 x H.1500 x B. 850 mm

Der technologische Prozess der Lackiererei in unserem Werk:

- mechanische Vorbereitung der Oberfläche zum Lackieren
- Entfetten mit Phosphatierung Eskaphor W710
- Spülen mit Wasser aus dem Leitungsnetz
- Spülen mit DEMI-Wasser
- Chromfreie Passivierung Eskaphor P355
- Spülen mit DEMI-Wasser
- Trocknung
- Farbauftrag mit Wagner-Apparatur
- Polymerisation von Lacken bei Temperaturen von 160°C bis 210°C

Die Haltbarkeit und Qualität der Lackbeschichtung werden durch Versuche in der Salzkammer überprüft.

AkzoNobel

RIPOL
THE POWDER COATING COMPANY



 ELEKTROTERMIA

Produktionsbetrieb

ul. Fabryczna 10, 32-005 Niepołomice
E-Mail: produkcja@elektrotermia.com.pl
www.elektrotermia.com.pl